



DYS
inEduProWork

dysineduprowork.eu

ΕΓΧΕΙΡΙΔΙΟ

ΔΥΣ-

Καλές Πρακτικές

**ΔΥΣ- ΣΤΗΝ ΕΚΠΑΙΔΕΥΣΗ
ΤΗΝ ΕΠΑΓΓΕΛΜΑΤΙΚΗ ΖΩΗ
ΚΑΙ ΤΗΝ ΕΡΓΑΣΙΑ**

Κωδικός Έργου: 2022-2-IE01-KA220-VET-000097062

Αυτό το έργο έχει χρηματοδοτηθεί με την υποστήριξη της Ευρωπαϊκής Επιτροπής. Αυτή η δημοσίευση αντικατοπτρίζει μόνο τις απόψεις του συγγραφέα και η Επιτροπή δεν μπορεί να θεωρηθεί υπεύθυνη για οποιαδήποτε χρήση των πληροφοριών που περιέχονται σε αυτήν.



Co-funded by
the European Union



ΕΓΧΕΙΡΙΔΙΟ

ΔΥΣ-

στην εκπαίδευση την επαγγελματική ζωή και την εργασία

Το DysinEduProWork, είναι ένα πρόγραμμα Erasmus+, μελετάει τη διαχείριση μαθησιακών διαταραχών, στις συμμετέχουσες χώρες, την Ιρλανδία, την Ελλάδα, το Βέλγιο, την Εσθονία και την Ιταλία, βοηθώντας την εισαγωγή μαθητών στην αγορά εργασίας.

Καταγράφοντας προγενέστερες έρευνες και μηχανισμούς υποστήριξης για μαθητές με Ιδιαίτερες Μαθησιακές Δυσκολίες (ΙΜΔ), ενημερώνει τους αναγνώστες σχετικά με την επικρατούσα κατάσταση γύρω από την νευροποικιλότητα, συμβάλλοντας στην αξιολόγηση των πλαισίων συμπερίληψης στην Ευρώπη.

Επιχειρεί να προσφέρει μια συνολική περιγραφή της έκτασης και των πρακτικών σχεδιασμένων να καταπολεμήσουν πρακτικές διακρίσεις, προάγοντας έτσι την ενισχυμένη μετάβαση από την ΕΕΚ στην αγορά εργασίας για τα άτομα με νευροποικιλία χαρακτηριστικά

Τι περιλαμβάνεται

Ανακαλύψτε την έρευνα πάνω στις ιδιαίτερες Μαθησιακές Δυσκολίες μέσω των παρακάτω θεματικών.

- Εθνικές Αναφορές
- Κοινές προκλήσεις
- Τομέας επαγγελματικής εκπαίδευσης κι εργασιακή θέση
- Επιλεγμένα αποσπάσματα συνεντεύξεων από κάθε χώρα
- Συνοπτική θεώρηση Καλών Πρακτικών
- Καλές πρακτικές για εργοδότες κι εργαζομένους
- Καθοδήγηση κι εργαλεία για αναζήτηση εργασίας
- Καθοδήγηση κι εργαλεία για τον χώρο εργασίας

Training module

Usable by the future workers directly or by the VET providers



Support material

For neurodiverse workers and job seekers to learn how to enter the job market by overcoming the barriers they face



ΕΓΧΕΙΡΙΔΙΟ

Έργο ΔΥΣ-

Μετάβαση μαθητών με ιδιαίτερες μαθησιακές δυσκολίες από την εκπαίδευση στην αγορά εργασίας.

Η κύρια προτεραιότητα του έργου ΔΥΣ- είναι η προώθηση της ένταξης των εκπαιδευόμενων ΕΕΚ με Ιδιαίτερες Μαθησιακές Δυσκολίες (ΙΜΔ), που ονομάζονται επίσης «ΔΥΣ-», στην αγορά εργασίας μέσω της δημιουργίας κατάλληλων υποστηρικτικών εργαλείων, εκπαιδευτικού υλικού και κατάρτισης για τους ίδιους και τους πιθανούς εργοδότες τους.



«Οι συμπεριληπτικοί χώροι εργασίας χρειάζονται προσαρμοσμένα εργαλεία ΕΕΚ για ομαλότερη μετάβαση στην αγορά εργασίας».



01 Ευρωπαϊκή Ανάλυση
και βέλτιστες πρακτικές

02 Οδηγός υποστήριξης εργαζομένων
και Εργαλειοθήκη



03 Οδηγός εργοδότη
για τη νευροποικιλομορφία
στον εργασιακό χώρο



Εταίροι

Ballymun Job Centre Co-operative Society Limited, Ιρλανδία (συντονιστής)
LogoPsyCom, Βέλγιο
European Education & Learning Institute, Ελλάδα
Eurocultura, Ιταλία
Viljandi Vocational Training Centre, Εσθονία

Σημαντικότερα Ευρήματα

Αξιολόγηση πολιτικών και πρακτικών
για βελτιωμένη μετάβαση από την ΕΕΚ στην αγορά εργασίας

Τα κοινά ευρήματα σε όλες τις χώρες της ΕΕ περιλαμβάνουν νομοθετικά μέτρα για την υποστήριξη των ατόμων με δυσκολίες μάθησης σε περιβάλλοντα ΕΕΚ, αν και οι προκλήσεις εξακολουθούν να υφίστανται.

Οι εθνικές στρατηγικές δίνουν προτεραιότητα στην ίση πρόσβαση στην εκπαίδευση και την απασχόληση, προσφέροντας διευκολύνσεις, όπως η υποστηρικτική τεχνολογία και εξατομικευμένα σχέδια υποστήριξης.

Ωστόσο, υπάρχουν κενά στην εφαρμογή, όπως οι ανεπαρκείς πόροι και η κατάρτιση για τους εκπαιδευτικούς, τα οποία εμποδίζουν την πλήρη ένταξη και υποστήριξη των ατόμων με δυσκολία μάθησης.

Η αξιολόγηση των πολιτικών και πρακτικών για τη βελτιωμένη μετάβαση από την ΕΕΚ στην αγορά εργασίας για νευροαποκλίνοντα άτομα είναι σημαντική για διάφορους λόγους:

Πληροφορίες σχετικά με τη φύση της νευροποικιλομορφίας και τους μηχανισμούς υποστήριξής της για τη συμβολή σε ευρύτερες προσπάθειες ένταξης και την ενημέρωση σχετικά με τα βασικά ευρήματα του DysinEduProWork.



1

Πρώθηση Συμπερίληψης

Σε ένα ποικίλο εργατικό δυναμικό, η πρώθηση ενός συμπεριληπτικού περιβάλλοντος είναι ζωτικής σημασίας.

Αξιολογώντας τις υπάρχουσες πολιτικές και πρακτικές, μπορούμε να εντοπίσουμε τομείς στους οποίους μπορεί να βελτιωθεί η συμπερίληψη, διασφαλίζοντας έτσι ότι τα νευροαποκλίνοντα άτομα έχουν ίσες ευκαιρίες στην αγορά εργασίας.

2

Προσαρμογή στις Μεταβαλλόμενες Ανάγκες

Καθώς το εργατικό δυναμικό εξελίσσεται λόγω της παγκοσμιοποίησης και της τεχνολογικής προόδου, οι ανάγκες των νευροαποκλίνων ατόμων θα αλλάξουν επίσης.

Η ανάλυση των τρεχουσών πολιτικών και πρακτικών μας επιτρέπει να προσαρμόζουμε και να αναπτύσσουμε στρατηγικές που ανταποκρίνονται στις ανάγκες που μεταβάλλονται.

3

Κατανόηση του Ευρωπαϊκού Τοπίου

Με την ολοκληρωμένη αξιολόγηση του τοπίου της ένταξης σε ευρωπαϊκό επίπεδο και στις χώρες εταίρους, αποκτούμε γνώσεις για τις συγκεκριμένες προκλήσεις και ευκαιρίες που αντιμετωπίζουν τα νευροαποκλίνοντα άτομα σε διαφορετικά πλαίσια.

4

Προσδιορισμός Περιοχών Επιπτώσεων

Εξετάζοντας τις υπάρχουσες πολιτικές και πρακτικές, μπορούμε να εντοπίσουμε τομείς όπου το έργο DysinEduProWork μπορεί να έχει ουσιαστικό αντίκτυπο.

Αυτό μας επιτρέπει να επικεντρώσουμε τις προσπάθειές μας σε τομείς όπου οι παρεμβάσεις είναι περισσότερο αναγκαίες.

5 Μαθαίνοντας από την Εμπειρία

Η ανασκόπηση των προηγούμενων δημοσιευμένων αναφορών και ιστοριών μας βοηθά να κατανοήσουμε τις πραγματικές εμπειρίες των νευροαποκλίνων ατόμων, λαμβάνοντας υπόψιν τόσο τις προκλήσεις όσο και τις επιτυχίες τους.

Αυτή η γνώση στηρίζει την ανάπτυξη πόρων και υποστηρικτικού υλικού που έχει απήχηση στις εμπειρίες των ενδιαφερομένων.

6 Προσαρμογή των Εργαλείων Μάθησης

Τα ευρήματα της έρευνας μας δίνουν τη δυνατότητα να προσαρμόσουμε καινοτόμα εργαλεία μάθησης για να ικανοποιήσουμε τις ιδιαίτερες ανάγκες των νευροαποκλίνων ατόμων, διασφαλίζοντας ότι λαμβάνουν την απαραίτητη υποστήριξη για να επιτύχουν στην εκπαίδευση και στην αγορά εργασίας.

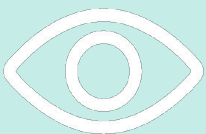


Κοινά χαρακτηριστικά μεταξύ των χωρών:

1. Τα νομικά πλαίσια προστατεύουν τους εκπαιδευόμενους με ΔΥΣ-.
2. Η συμπεριληπτική εκπαίδευση έχει προτεραιότητα στις πολιτικές.
3. Οι υποστηρικτικές πρακτικές περιλαμβάνουν προσαρμοσμένες διευκολύνσεις.
4. Η κατάρτιση των εκπαιδευτικών ενισχύει τη συμπερίληψη.
5. Έμφαση στην προσβασιμότητα και στις ίσες ευκαιρίες.



Εργαλεία για τους υπεύθυνους προσέλκυσης ταλέντων και τους υπεύθυνους προσλήψεων για τη βελτίωση της κατανόησής τους για το πώς μπορούν να χρησιμοποιήσουν καλύτερα τα δυνατά σημεία των εργαζομένων με δυσκολίες ΔΥΣ-.



Νομική υποστήριξη

Νόμοι της ΕΕ για τη βοήθεια των μαθητών με ΔΥΣ- στην ΕΕΚ



Προκλήσεις υλοποίησης

Κενά στους πόρους και την κατάρτιση των εκπαιδευτικών



Διευκολύνσεις και Υποστήριξη

Υποστηρικτική τεχνολογία και εξατομικευμένα σχέδια

Κύρια ευρήματα

Βέλγιο

Εθνική Αναφορά

Βασικά ζητήματα για τους εργοδότες.

■ Αντίκτυπος της στρατηγικής της ΕΕ

Η Ευρωπαϊκή Στρατηγική για την Αναπηρία προάγει τη συμπερίληψη στο χώρο εργασίας, δίνοντας έμφαση στις ίσες ευκαιρίες και τους συμβιβασμούς για τους εκπαιδευόμενους με ΔΥΣ-.

■ Νομοθετικό Πλαίσιο

Ο βέλγικος νόμος του 2003 για την απασχόληση ορίζει σαφείς κατευθυντήριες γραμμές ένταξης για τους εκπαιδευόμενους με ΔΥΣ, ωστόσο οι προκλήσεις εφαρμογής εξακολουθούν να υφίστανται.

■ Υποχρεωτικές διευκολύνσεις

Η βελγική εργατική νομοθεσία απαιτεί προσαρμοσμένους συμβιβασμούς, επηρεάζοντας θετικά την εμπειρία των εκπαιδευόμενων με ΔΥΣ- στο χώρο εργασίας.

■ Προγράμματα Επαγγελματικής Κατάρτισης

Τα εξειδικευμένα προγράμματα στοχεύουν στην ενίσχυση της απασχολησιμότητας των εκπαιδευόμενων με ΔΥΣ-, αλλά η επιτυχία ποικίλλει ανάλογα με την ποιότητα του προγράμματος και τους πόρους.



Σημαντικά ευρήματα

Προκλήσεις για εκπαιδευόμενους που εισέρχονται στην αγορά εργασίας.

- 1 Ασυμφωνίες εφαρμογής**

Ενώ οι εθνικές πολιτικές δίνουν έμφαση στη συνεκπαίδευση, η εφαρμογή αυτών των πολιτικών μπορεί να διαφέρει ανά περιφέρεια και εκπαιδευτικό ίδρυμα. Αυτή η απόκλιση μπορεί να οδηγήσει σε ασυνεπή υποστήριξη για μαθητές με δυσλεξία, καθώς προετοιμάζονται για την επαγγελματική εκπαίδευση και την αγορά εργασίας.
- 2 Αποτελεσματικότητα Εξατομικευμένων Εκπαιδευτικών Σχεδίων (ΕΕΠ)**

Ενώ τα Εξατομικευμένα Εκπαιδευτικά Σχέδια (ΕΕΠ) είναι προσαρμοσμένα έτσι ώστε να ανταποκρίνονται στις μοναδικές ανάγκες των εκπαιδευόμενων με δυσλεξία, η διασφάλιση της αποτελεσματικότητάς τους στην προετοιμασία των εκπαιδευόμενων για τα επαγγελματικά περιβάλλοντα χαρακτηρίζεται από προκλήσεις. Η αντιμετώπιση ζητημάτων, όπως η πρόσβαση σε καταλύματα και οι υποστηρικτικές τεχνολογίες στο χώρο εργασίας, παραμένει σημαντικό μέλημα για τη βελτιστοποίηση των αποτελεσμάτων του ΕΕΠ.
- 3 Επιμόρφωση Εκπαιδευτικών**

Οι Βέλγοι εκπαιδευτικοί δευτεροβάθμιας εκπαίδευσης περνούν από ετήσια εκπαίδευση, αλλά αυτή μπορεί να μην καλύπτει πλήρως τις ανάγκες των εκπαιδευόμενων με δυσλεξία. Ενώ μερικές φορές καλύπτονται πρακτικές ενσωμάτωσης, υπάρχει έκκληση για πιο εξειδικευμένη κατάρτιση προσαρμοσμένη στην υποστήριξη των εκπαιδευόμενων με δυσλεξία πάνω στην επαγγελματική εκπαίδευση και στην αγορά εργασίας.

Κύρια ευρήματα

Εσθονία

Εθνική Αναφορά

Βασικά ζητήματα για τους εργοδότες.

- Προγράμματα Βοήθειας για την Ένταξη Εργατικού Δυναμικού**
Το Ταμείο Ασφάλισης Ανεργίας της Εσθονίας προσφέρει βοηθούς εργασίας για άτομα με αναπηρία, βοηθώντας την ένταξή τους στο εργατικό δυναμικό.
- Συμβουλευτική Υπηρεσία για Υποστήριξη στο Χώρο Εργασίας**
Οι εργοδότες μπορούν να έχουν πρόσβαση σε συμβουλευτικές υπηρεσίες που παρέχουν καθοδήγηση για την υποστήριξη ατόμων με προβλήματα υγείας ή ιδιαίτερες ανάγκες στο χώρο εργασίας.
- Χρηματικά κίνητρα για πρόσληψη ατόμων με αναπηρία**
Οι εργοδότες που προσλαμβάνουν άτομα με μειωμένες ικανότητες μπορούν να λάβουν επιστροφή φόρων, προωθώντας τη διαφορετικότητα.



Σημαντικά ευρήματα

Προκλήσεις για εκπαιδευόμενους που εισέρχονται στην αγορά εργασίας.

1 Υποστηρικτικές υποδομές

Οι ρυθμίσεις ΕΕΚ της Εσθονίας διαθέτουν αφοσιωμένο προσωπικό, όπως κοινωνικούς παιδαγωγούς και ψυχολόγους για να βοηθούν τους μαθητές με αναπηρίες, καθώς και σχετικά εύκολη πρόσβαση στη διάγνωση των αναπηριών.

2 Δια βίου Μάθηση

Ο τομέας ΕΕΚ της Εσθονίας δεν έχει μόνο φήμη υψηλής ποιότητας εκπαίδευσης, αλλά είναι επίσης δημοφιλές για άτομα κάθε ηλικίας να αποκτούν νέες δεξιότητες τόσο για την εργασία όσο και για διασκέδαση.

3 Ελλείψεις εργατικού δυναμικού

Η Εσθονία έχει έλλειψη προσωπικού που θα μπορέσει να καλύψει όλους τους απαραίτητους ρόλους υποστήριξης ώστε να βοηθήσει με τους διάφορους συμβιβασμούς.

4 Επιμονα Εμπόδια

Μειονότητες και μετανάστες που δεν μιλούν εσθονικά έχουν πιο υψηλή δυσκολία πρόσβασης στην εκπαίδευση και σε υπηρεσίες, και επομένως έχουν υψηλότερα ποσοστά ανεργίας.

Κύρια ευρήματα

Ελλάδα

Εθνική Αναφορά

Βασικά ζητήματα για τους εργοδότες.



Ανεπαρκής ενημέρωση και δεδομένα

Η Ελλάδα δε διαθέτει ολοκληρωμένη βιβλιογραφία και εμπειρικά δεδομένα για τη νευροποικιλομορφία σε περιβάλλοντα ΕΕΚ, εμποδίζοντας την ακριβή αξιολόγηση και τη διαμόρφωση πολιτικής.



Περιορισμένη συνεργασία και υποστήριξη

Υπάρχει έλλειψη άμεσων συνεργασιών μεταξύ ιδρυμάτων ΕΕΚ, ενδιαφερόμενων του εκάστοτε κλάδου και των οργανισμών υποστήριξης, επηρεάζοντας την αποτελεσματικότητα των πρωτοβουλιών ενσωμάτωσης.



Μικτή αποτελεσματικότητα πολιτικών

Οι πολιτικές της Ελλάδας για τη μετάβαση του εργατικού δυναμικού των εκπαιδευόμενων με ΔΥΣ- εγείρουν ανησυχίες σχετικά με την αποτελεσματικότητα και τον αντίκτυπό τους, δεδομένων των αβεβαιοτήτων σχετικά με την εφαρμογή τους.



Σημαντικά ευρήματα

Προκλήσεις και Λύσεις για τη Συμπεριληπτική Εκπαίδευση και την Απασχόληση

Προκλήσεις και Λύσεις για τη Συμπεριληπτική Εκπαίδευση και Απασχόληση

Οι υπάρχουσες πολιτικές λείπουν από την αποτελεσματική ενσωμάτωση των νευροαποκλίνων ατόμων στην εκπαίδευση και την απασχόληση, κάτι που απαιτεί βελτιωμένες στρατηγικές και έρευνα.





- 1 Αναποτελεσματική Εφαρμογή Πολιτικών Συνεκπαίδευσης
- 2 Προκλήσεις στην πρόσβαση στην ποιοτική εκπαίδευση
- 3 Έλλειψη πληροφοριών για την απασχολησιμότητα
- 4 Υποεκπροσώπηση και Προκλήσεις Απασχόλησης
- 5 Ανάγκη για καλύτερες στρατηγικές και έρευνα στη συμπεριληπτική εκπαίδευση και την απασχόληση

Κύρια ευρήματα

Ιρλανδία

Εθνική Αναφορά

Βασικά ζητήματα για τους εργοδότες.

-  **Νομικές υποχρεώσεις για την υποστήριξη των εργαζομένων με ΔΥΣ-**
Υπαρξη αυστηρών νόμων, όπως ο νόμος περί ισότητας στην απασχόληση για τη δίκαιη μεταχείριση των εργαζομένων με ΔΥΣ-.
-  **Παροχή λογικών συμβιβασμών**
Υπαρξη συμβιβασμών, όπως ευέλικτες ρυθμίσεις εργασίας ή υποστηρικτική τεχνολογία.
-  **Προκλήσεις σχετικά με τη διαφάνεια και το στίγμα**
Επιβεβαίωση ότι οι εργαζόμενοι με ΔΥΣ- αισθάνονται ασφαλείς όταν αποκαλύπτουν την κατάστασή τους και είναι απαλλαγμένοι από το στίγμα.
-  **Πρόσβαση σε υπηρεσίες υποστήριξης**
Παροχή πόρων, όπως εκπαίδευση ή ομάδες υποστήριξης για τους εργαζόμενους με ΔΥΣ-.



Σημαντικά ευρήματα

Βασικά ζητήματα για φοιτητές που εισέρχονται στην αγορά εργασίας

1 Νομική προστασία εργαζομένων με ΔΥΣ-

Ο νόμος Ισότητας στην Εργασία του 1998 στην Ιρλανδία εξασφαλίζει στους εργαζόμενους με δυσλεξία πρόσβαση σε ευκαιρίες εργασίας, κατάρτιση, προαγωγές και προσφυγή σε περίπτωση διάκρισης με βάση τις μαθησιακές τους ανάγκες.

2 Αναγνώριση της Δυσλεξίας ως Αναπηρία

Ο Σύνδεσμος Δυσλεξίας της Ιρλανδίας (DAI) διευκρινίζει ότι η δυσλεξία και οι ιδιαίτερες μαθησιακές δυσκολίες αναγνωρίζονται από την ιρλανδική νομοθεσία ως αναπηρίες.

Ως εκ τούτου, στους εργαζόμενους με δυσλεξία παρέχεται η ίδια νομική προστασία με τα άτομα με άλλες αναπηρίες.

3 Ολοκληρωμένη Στρατηγική Απασχόλησης

Οι εργαζόμενοι με ΔΥΣ- θεωρούνται βασικά ενδιαφερόμενα μέρη για την Ολοκληρωμένη Στρατηγική Απασχόλησης για Άτομα με Αναπηρίες 2015-2024 στην Ιρλανδία.

Αυτή η στρατηγική τονίζει τη σημασία της οικοδόμησης των ικανοτήτων και των δεξιοτήτων των εργαζομένων με αναπηρία για την πλήρη συμμετοχή τους στον χώρο εργασίας.

4 Υποστηρικτικές Δημόσιες Υπηρεσίες και Δικαιώματα

Η Υπηρεσία Πληροφοριών των Πολιτών και ο ιστότοπός της προσφέρουν εκτενείς πληροφορίες σχετικά με τις δημόσιες υπηρεσίες και τα δικαιώματα που παρέχει η ιρλανδική κυβέρνηση στους εργαζόμενους με ΔΥΣ-.

Κύρια ευρήματα

Ιταλία

Εθνική Αναφορά



Καταπολέμηση στερεοτύπων στην εκπαίδευση

Αντιμέτωπιση παρωχημένων απόψεων εκπαίδευσης χαμηλού επιπέδου για εκπαιδευόμενους με ΔΥΣ-.



Νομοθετική Αναγνώριση και Υποστήριξη

Νομοθετικά κενά στην αναγνώριση του αντίκτυπου των ΔΥΣ- στην απασχόληση.



Ανεπάρκεια δεδομένων στην αγορά εργασίας

Έλλειψη ολοκληρωμένων δεδομένων και περιεκτικών προσεγγίσεων που εμποδίζουν την υποστήριξη.



Εφαρμογή πολιτικών χωρίς αποκλεισμούς

Σημασία των πολιτικών που λαμβάνουν υπόψη τις ιδιαιτερότητες των ΔΥΣ- για την ενσωμάτωση στο χώρο εργασίας.



Σημαντικά ευρήματα

Γενικές προκλήσεις στο χώρο εργασίας

Εκτός από εξειδικευμένες ρυθμίσεις, υπάρχει συχνά έλλειψη ετοιμότητας και στρατηγικών για τη συμπερίληψη συναδέλφων με ΔΥΣ-. Οι περισσότεροι χώροι εργασίας δεν διαθέτουν θεσμοθετημένους μηχανισμούς υποστήριξης, και οι συμβιβασμοί συνήθως γίνονται εκ των υστέρων, εάν πραγματοποιηθούν καθόλου.

Παροχή Δωρεάν Επαγγελματικού Προσανατολισμού και Συμβουλευτικής

Έλλειψη δομημένων πολιτικών ένταξης στην Ιταλία

Πρωτοβουλίες Υποστήριξης και Ευαισθητοποίησης κατά την Τοποθέτηση σε Θέση Εργασίας

Ανάγκη για κοινές πρακτικές που υποστηρίζουν την επαγγελματική επιτυχία

Αύξηση στα Δημόσια Διαγνωστικά Κέντρα

Ξεπερνώντας τις προκαταλήψεις και τα απλοϊκά οράματα

Κοινές Προκλήσεις

Κενό εφαρμογής πολιτικής

Παρά την ύπαρξη νόμων και πολιτικών που στοχεύουν στην προώθηση της ένταξης, η αποτελεσματική εφαρμογή τους παρουσιάζει κενά, οδηγώντας σε ανεπαρκή υποστήριξη για τα νευροαποκλίνοντα άτομα.

Περιορισμένη πρόσβαση σε ποιοτική εκπαίδευση

Τα νευροαποκλίνοντα άτομα αντιμετωπίζουν προκλήσεις όσον αφορά την πρόσβαση στην ποιοτική εκπαίδευση παρά την παρουσία ειδικών παιδαγωγών και πρακτικών συνεκπαίδευσης στις τάξεις.

Υποεκπροσώπηση στην αγορά εργασίας

Τα νευροαποκλίνοντα άτομα υποεκπροσωπούνται σημαντικά στην αγορά εργασίας, γεγονός που υποδεικνύει αδύναμες πολιτικές, έλλειψη ενθάρρυνσης και ελάχιστη δέσμευση στην απασχόληση.



Απασχόληση με χαμηλή ειδικευση και μισθολογικές ανισότητες

Όσοι καταφέρνουν να βρουν δουλειά καταλήγουν συχνά σε θέσεις χαμηλής ειδικευσης με χαμηλούς μισθούς, γεγονός που τους σε υψηλότερο κίνδυνο φτώχειας, κοινωνικού αποκλεισμού και απομόνωσης.

Κενά δεδομένων και πληροφοριών

Οι υπάρχουσες πληροφορίες σχετικά με την απασχολησιμότητα των νευροαποκλίνων ατόμων είναι σπάνιες και παρωχημένες, υπογραμμίζοντας την ανάγκη για περισσότερη έρευνα και επικαιροποιημένα δεδομένα.

Άλλες κοινές προκλήσεις:

1. Έλλειψη δομημένων υπηρεσιών υποστήριξης.
2. Προκλήσεις στον εντοπισμό παραβιάσεων δικαιωμάτων.
3. Περιορισμένοι πόροι και προσέγγιση χρηστών.
4. Εκπαιδευτικές και Νομοθετικές Ελλείψεις.



Ειδικότητα αποφοίτησης ΕΕΚ έναντι τοποθέτησης σε θέση εργασίας



Ελλάδα:
**Προκλήσεις στα
Αποτελέσματα
Επαγγελματικής
Κατάρτισης**

“ Οι μελέτες για τα αποτελέσματα της επαγγελματικής κατάρτισης στην Ελλάδα αποκαλύπτουν ότι τα αναμενόμενα αποτελέσματα δεν έχουν επιτευχθεί. Η μετάβαση από την επαγγελματική εκπαίδευση και κατάρτιση (ΕΕΚ) στην απασχόληση στερείται σαφούς σύνδεσης και υπάρχει αξιοσημείωτη έλλειψη διατήρησης της εργασίας.



Ιρλανδία:
**Κατάσταση
Εγγραφής και
Απασχόλησης
Μαθητών με
Αναπηρία**

“ Τα στοιχεία από τη Solas, την κρατική υπηρεσία της Ιρλανδίας που επιβλέπει τον τομέα της συνεχιζόμενης εκπαιδευτικής κατάρτισης (ΣΕΚ), δείχνουν ότι σημαντικός αριθμός εκπαιδευόμενων με αναπηρία εγγράφηκε σε προγράμματα ΕΕΚ το 2021. Ωστόσο, πολλοί από αυτούς ανέφεραν ότι ήταν άνεργοι ή οικονομικά ανενεργοί πριν από την εγγραφή τους.



Ιταλία:
**Παραλλαγές
ανά Περιφέρεια
κατά τη
Συλλογή
Δεδομένων**

“ Στην Ιταλία, τα δεδομένα σχετικά με την ειδικότητα αποφοίτησης ΕΕΚ έναντι της τοποθέτησης σε θέση εργασίας δεν είναι διαθέσιμα σε εθνικό επίπεδο. Τα περιφερειακά εκπαιδευτικά ιδρύματα συλλέγουν ορισμένες πληροφορίες, αλλά οι διαφορές στις μεθόδους συλλογής δεδομένων προκύπτουν λόγω της παράλληλης νομοθετικής εξουσίας μεταξύ των περιφερειών.

Επαγγελματικός Προσανατολισμός και Πεδίο Εργασίας στο Βέλγιο

Στο Βέλγιο, υπάρχουν περιορισμένα δεδομένα σχετικά με το πόσο συχνά εργάζονται οι απόφοιτοι ΕΕΚ σε τομείς που δε σχετίζονται με την ειδικότητά τους.

Ενώ οι απόφοιτοι συνήθως βρίσκουν θέσεις εργασίας που σχετίζονται με την ειδικότητά τους, ενδέχεται να υπάρξουν αλλαγές στον επαγγελματικό τους προσανατολισμό.

Ωστόσο, λείπουν συγκεκριμένα στοιχεία για τις αλλαγές σταδιοδρομίας μετά την αποφοίτηση.

Προκλήσεις στην αναζήτηση απασχόλησης για εκπαιδευόμενους ΕΕΚ στην Εσθονία

Ο τομέας ΕΕΚ της Εσθονίας είναι γνωστός για την παροχή εκπαίδευσης υψηλής ποιότητας, αλλά μελέτες δείχνουν ότι λιγότερο από το 50% των εκπαιδευόμενων της ΕΕΚ αναζητούν εργασία στο επάγγελμα που έχουν σπουδάσει.

Διάφοροι παράγοντες συμβάλλουν σε αυτό, συμπεριλαμβανομένων των εκπαιδευόμενων που επιδιώκουν την επαγγελματική κατάρτιση ως χόμπι, ο εποχιακός χαρακτήρας ορισμένων επαγγελμάτων και οι προκαταλήψεις που σχετίζονται με την ηλικία σε ορισμένους τομείς όπως ο προγραμματισμός.

Αυτές οι προκλήσεις υπογραμμίζουν την πολυπλοκότητα της μετάβασης από την ΕΕΚ στην απασχόληση στην Εσθονία.

Κύρια κενά στην υποστήριξη της νευροποικιλομορφίας σε όλες τις χώρες

Η Ελλάδα ταλανίζεται από τη σπάνια βιβλιογραφία και την έλλειψη συνεργασίας, ενώ η Ιρλανδία αντιμετωπίζει εμπόδια στην υποστήριξη πρόσβασης για τους εκπαιδευόμενους σε ΔΥΣ-.

Η Εσθονία παλεύει με προκλήσεις προσβασιμότητας και η Ιταλία έχει περιορισμένη βιβλιογραφία και κατάρτιση.

Το Βέλγιο δε διαθέτει επαρκή στοιχεία και μέτρα υποστήριξης.

Αυτές οι ανισότητες υπογραμμίζουν την ανάγκη για ενισχυμένες προσπάθειες για την αντιμετώπιση της νευροποικιλομορφίας σε περιβάλλοντα επαγγελματικής εκπαίδευσης και κατάρτισης παγκοσμίως.

Κύρια ευρήματα

ΣΥΝΕΝΤΕΥΞΕΙΣ Με εργαζόμενους

Οι εθνικές συνεντεύξεις στις χώρες εταίρους στοχεύουν στην αξιολόγηση των πολιτικών και πρακτικών ένταξης, εντοπίζοντας τις βέλτιστες πρακτικές και τα κενά για την υποστήριξη ατόμων με μαθησιακές διαταραχές στην απασχόληση. Τα αποτελέσματα κατηγοριοποιούνται από τους συμμετέχοντες (εργοδότες, εμπειρογνώμονες/ προσωπικό ΕΕΚ, άτομα με διαταραχές) και τεκμηριώνονται σε λεπτομερείς αναφορές και καταγραφές συνεντεύξεων, οι οποίες είναι προσβάσιμες στα αρχεία του έργου.

1 Έλλειψη ειδικής υποστήριξης στο χώρο εργασίας

Οι εργαζόμενοι με ΙΜΔ αναφέρουν ότι δεν επωφελούνται από συγκεκριμένες πρακτικές ή στρατηγικές υποστήριξης στους χώρους εργασίας τους, παρά το γεγονός ότι αναγνωρίζουν την πιθανή χρησιμότητά τους.

2 Φόβος αποκάλυψης και στίγματος

Υπάρχει διαδεδομένος φόβος μεταξύ των εργαζομένων με ΙΜΔ σχετικά με την αποκάλυψη της ιδιαιτερότητάς τους στους εργοδότες, το φόβο πιθανών παρεξηγήσεων και το αίσθημα υποβιβασμού, κάτι που επηρεάζει την αυτοεκτίμησή τους.

3 Προκλήσεις στις Πρώτες Εργασιακές Εμπειρίες

Οι αφηγήσεις σχετικά με την πρακτική άσκηση και τις αρχικές εργασιακές εμπειρίες υπογραμμίζουν την απουσία υλικοτεχνικής, επικοινωνιακής και συναισθηματικής υποστήριξης για τους εργαζόμενους με ΙΜΔ, γεγονός που οδηγεί σε δυσaréσκεια και συναισθηματική πίεση.



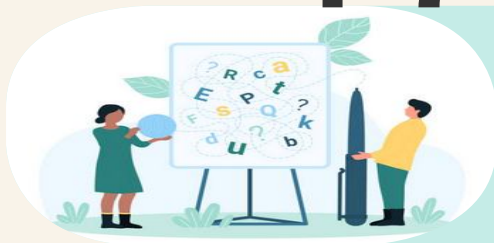
4 Εξάρτηση από το περιβάλλον

Η υποστήριξη που παρέχεται στους εργαζόμενους με ΙΜΔ εξαρτάται σε μεγάλο βαθμό από το πλαίσιο, με τις εμπειρίες να ποικίλλουν ευρέως μεταξύ διαφορετικών χώρων εργασίας και βιομηχανιών.

5 Συναισθηματικός Αντίκτυπος

Οι εργαζόμενοι με ΙΜΔ εκφράζουν συναισθηματικές προκλήσεις και άγχος που σχετίζονται με την έλλειψη υποστήριξης στο χώρο εργασίας, γεγονός που μπορεί να επηρεάσει τη συνολική ευημερία και την εργασιακή τους ικανοποίηση.

Με εργοδότες



1 Μεταβλητότητα στην υποστήριξη
Διευκολύνσεων

2 Σημασία της ξεκάθαρης
επικοινωνίας



3 Περιορισμένη
ευσαιθητοποίηση και
υλοποίηση

4 Ανάγκη για περαιτέρω
υποστήριξη και
εκπαίδευση



Συναισθηματική επίδραση του περιβάλλοντος χώρου εργασίας

Η έλλειψη ιδιαίτερης υποστήριξης στο χώρο εργασίας μπορεί να έχει σημαντικό συναισθηματικό αντίκτυπο στους εργαζόμενους με ΙΜΔ, το οποίο οδηγεί σε ανησυχίες σχετικά με τη διαφάνεια και φόβους ότι οι συνάδελφοί τους θεωρούν αδύναμους και με περιορισμένες δυνατότητες.

- Ανησυχία για αποκάλυψη
- Αντιλήψεις των συναδέλφων
- Φόβος για όρια επαγγελματικής ανέλιξης

Με Ειδικούς



1 Εκπαίδευση και Εξειδίκευση

2 Διαφορά στα Εκπαιδευτικά Ιδρύματα



3 Πρωτόκολλα και Στρατηγικές



1 **Βέλγιο – Συμπεριληπτικές Στρατηγικές Εργασιακού Χώρου:** Οι εργοδότες δίνουν προτεραιότητα στην ευημερία των εργαζομένων με στρατηγικές όπως η σαφής επικοινωνία, οι ευέλικτες μέθοδοι εργασίας, τα ψηφιακά εργαλεία, αν και η εφαρμογή ποικίλλει.

2 **Βέλγιο – Ανισότητες Εκπαιδευτικής Υποστήριξης:** Τα εκπαιδευτικά ιδρύματα στο Βέλγιο διαφέρουν ως προς την υποστήριξη των μαθητών με μαθησιακές δυσκολίες, με κάποια να δίνουν προτεραιότητα στη διαμονή και άλλα να αντιμετωπίζουν προκλήσεις, όπως η ελλείψεις διάγνωσης και επικοινωνίας.

3 **Εσθονία: Προοπτικές εργοδοτών για καταλύματα με ειδικές ανάγκες** Οι Εσθονοί εργοδότες επιδεικνύουν ποικίλες εμπειρίες και κατανόηση των συμβιβασμών για άτομα με ειδικές ανάγκες, δίνοντας έμφαση στις εξατομικευμένες προσεγγίσεις και στην ανάγκη για ολοκληρωμένα συστήματα καθοδήγησης.

4 **Ιταλία – Προκλήσεις συμβιβασμών στο χώρο εργασίας:** Οι Ιταλοί εργοδότες δε διαθέτουν επίσημους μηχανισμούς για την υποδοχή των εργαζομένων με μαθησιακές διαταραχές, υπογραμμίζοντας την ανάγκη για ευαισθητοποίηση, υποστήριξη και ευέλικτα περιβάλλοντα εργασίας.

5 **Ελλάδα – Συμβιβασμοί εργαζομένων με ΔΥΣ-:** Οι Έλληνες εργοδότες αντιμετωπίζουν προκλήσεις όσον αφορά στην κατανόηση και την υποδοχή των εργαζομένων με ΔΥΣ-, δίνοντας έμφαση στη σημασία της ευαισθητοποίησης, της ευελιξίας και των υποστηρικτικών περιβαλλόντων.

6 **Ιρλανδία – Ενθάρρυνση της συνεχούς κατάρτισης:** Οι εργοδότες θα πρέπει να δίνουν προτεραιότητα στη συνεχή κατάρτιση ώστε να ανταποκρίνεται στις ανάγκες και τα ενδιαφέροντα των εργαζομένων με ευκαιρίες απασχόλησης, ενισχύοντας την κουλτούρα μάθησης και ανάπτυξης.

ΠΕΡΙΛΗΨΗ

Συλλογή Βέλτιστων Πρακτικών

Οι βέλτιστες πρακτικές για τις δυσκολίες ΔΥΣ- στο χώρο εργασίας περιλαμβάνουν προσαρμοσμένα συστήματα, επιπλέον χρόνο, κατανόηση και οργανωτική υποστήριξη, ενθάρρυνση της επιτυχίας και της ικανοποίησης.

1

Παροχή δωρεάν επαγγελματικού προσανατολισμού, συμβουλευτικής και εξειδικευμένων υπηρεσιών αναζήτησης εργασίας

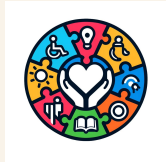
2

Αύξηση της ευαισθητοποίησης σχετικά με τα συχνά χαρακτηριστικά και τα δυνατά σημεία, όπως η δημιουργικότητα, η ικανότητα ακρόασης, η ανθεκτικότητα και η διαίσθηση.

3

Εξασφάλιση πρόσβασης σε εργαλεία και προσαρμογές σε όλο το επαγγελματικό περιβάλλον.





Συμπεριληπτικές Πολιτικές και Υποστήριξη στο Βέλγιο



Ολοκληρωμένες Στρατηγικές Απασχόλησης στην Ιρλανδία



Δια Βίου Μάθηση και Υποστήριξη στην Εσθονία



Ολοκληρωμένη Υποστήριξη και Υποστήριξη από την AID (Ιταλική Ένωση Δυσλεξίας)



Ενίσχυση του Νομικού Πλαισίου και της Θεσμικής Υποστήριξης για εκπαιδευόμενους με ΔΥΣ- στην ΕΕΚ στην Ελλάδα

Ευρήματα

Ελλάδα

Σύσταση επιτροπής

Σύσταση επιτροπής:

Το Εθνικό Συμβούλιο Εκπαίδευσης και Ανάπτυξης Ανθρώπινου Δυναμικού προωθεί τη σύνδεση μεταξύ της εκπαίδευσης και της αγοράς εργασίας, ενισχύοντας τη συνεργασία και την ευθυγράμμιση μεταξύ αυτών των τομέων.



Πολιτική

Εφαρμογή της πολιτικής στην Ελλάδα

Δημιουργία πλαισίου για την προώθηση και τη βελτίωση της ΕΕΚ συνολικά, ενισχύοντας τη συμπερίληψη και αντιμετώπιση των κενών στην υποστήριξη των μαθητών και των εργαζομένων με αναπηρίες.



Πολιτική

Νόμος 4386/2016

Διασφάλιση ότι τα εκπαιδευτικά ιδρύματα παρέχουν την απαραίτητη υποστήριξη στους νευροαποκλίνοντες μαθητές, δίνοντας έμφαση στην ίση πρόσβαση στην εκπαίδευση και τις ευκαιρίες σε περιβάλλοντα ΕΕΚ.

Νομική εντολή για την υποστήριξη νευροαποκλινόντων εκπαιδευόμενων στην ΕΕΚ.

Ιρλανδία

Πρόγραμμα καθοδήγησης Willing Able (WAM):

Προσφορά αμειβόμενης εργασιακής εμπειρίας σε αποφοίτους με αναπηρία, μαζί με υποστήριξη τόσο για τους εργαζομένους όσο και για τους εργοδότες, ενισχύοντας τη συμπεριληπτικότητα στο χώρο εργασίας.

Νόμοι για την ισότητα στην απασχόληση 1998 έως 2015:

Απαγόρευση των διακρίσεων και υποχρέωση των εργοδοτών να κάνουν εύλογες προσαρμογές για τα άτομα με αναπηρία, διασφαλίζοντας ίσες ευκαιρίες στην απασχόληση.

Επιχορηγήσεις προσαρμογής εξοπλισμού εργασίας (WEAG):

Παροχή επιχορηγήσεων για συμβιβασμούς σε χώρους εργασίας για άτομα με αναπηρία, εξασφάλιση πρόσβασης σε υποστηρικτικές τεχνολογίες και υποστήριξη της ένταξής τους στο εργατικό δυναμικό.

Σύγχρονη ΕΕΚ Μια γέφυρα μεταξύ των εκπαιδευόμενων και της αγοράς εργασίας

Ένταξη της εκπαίδευσης στην αγορά εργασίας μέσω σύγχρονων προγραμμάτων Επαγγελματικής Εκπαίδευσης και Κατάρτισης (ΕΕΚ).

Europass Teacher Academy

Η Ακαδημία Europass προσφέρει σεμινάρια σε όλη την ΕΕ για θέματα όπως η ειδική αγωγή. Η υψηλής ποιότητας κατάρτιση και οι πόροι τους δίνουν τη δυνατότητα στους εκπαιδευτικούς να υποστηρίξουν καλύτερα τους μαθητές με ειδικές ανάγκες, προωθώντας τη συμπεριληπτική εκπαίδευση.

Μαθήματα για μαθητές με ειδικές ανάγκες

www.teacheracademy.eu/



Dyslexia@Work

Το Dyslexia@Work ενισχύει την απασχόληση ατόμων με δυσλεξία, εκπαιδύοντας συμβούλους καθοδήγησης, υπευθύνους ανθρώπινου δυναμικού και εργαζόμενους σε δημόσιες υπηρεσίες. Προωθεί την ένταξη στο χώρο εργασίας, ενισχύοντας περιβάλλοντα όπου τα άτομα με δυσλεξία μπορούν να ευδοκιμήσουν στην καριέρα τους.

www.dyslexiaprojects.eu



AN ERASMUS PROJECT

Θετικά Αποτελέσματα Υποστηριζόμενης Εργασίας

Ολοκληρωμένη Προσέγγιση της Συμπερίληψης στους Χώρους Εργασίας

Συναισθηματική Υποστήριξη

Διευκόλυνση των ιδιαίτερων αναγκών των νευροαποκλίνων ατόμων

Καθοδήγηση

Παροχή καθοδήγησης για τη διαπραγμάτευση ευνοϊκών συνθηκών εργασίας

Ρυθμίσεις απασχόλησης

Ολιστική προσέγγιση για τη δημιουργία συμπεριληπτικών χώρων εργασίας που εκτιμούν τα νευροαποκλίνοντα άτομα



Βέλτιστες πρακτικές * Γρήγοροι Σύνδεσμοι



[DSA Progress for Work](#)

[DYS: Work, Orientation, Protection, and Research](#)

[Dislessia Amica \(Friend Dyslexia\)](#)

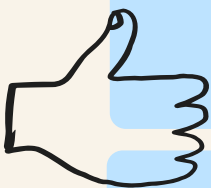
[Psycho-Medical Social Centres](#)

[Πλατφόρμα FORMAFORM](#)

[APEDA Training](#)

[Töötukassa \(Estonian Unemployment Agency\)](#)

[Epikoda \(Estonian Chamber of Disabled People\)](#)





Employers for Change

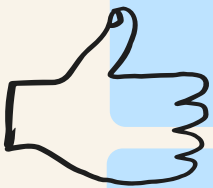
AHEAD

D.A.R.E

Open Doors Initiative

**Willing Able Mentoring
Programme (WAM)**

**Workplace Equipment
Adaptation Grants (WEAG)**



Dyslexia@Work

**Europass
Teacher Academy**



Κύρια ευρήματα

Ευρωπαϊκές Πολιτικές

Ευρωπαϊκή Στρατηγική για την Αναπηρία 2021-2030

Union of Equality
Strategy for the Rights
of Persons with Disabilities
2021-2030



European Disability Strategy 2021-2030

Η Ευρωπαϊκή Στρατηγική για την Αναπηρία παρέχει ένα ολοκληρωμένο πλαίσιο για τα κράτη-μέλη με σκοπό να εξασφαλίσουν προσβασιμότητα, κοινωνική ένταξη και ίσες ευκαιρίες για τα άτομα με αναπηρία.

Με τον καθορισμό προτεραιοτήτων και την υλοποίηση δράσεων σε διάφορους τομείς, συμπεριλαμβανομένης της εκπαίδευσης και της απασχόλησης, η στρατηγική προωθεί τη συμπερίληψη και την ποικιλομορφία, προωθώντας μια πιο δίκαιη κοινωνία για όλους.

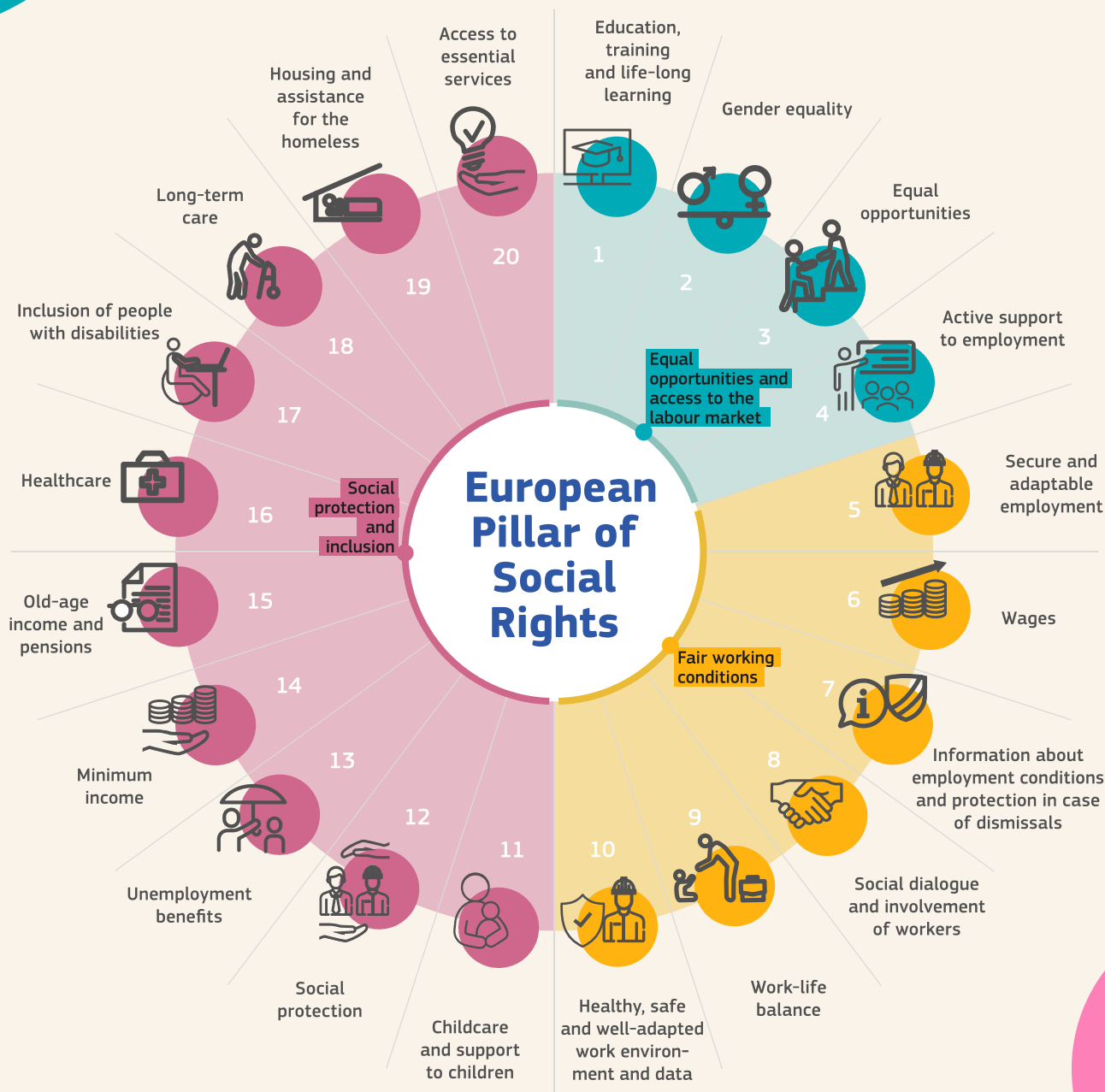
Ευρωπαϊκός Οργανισμός για τις Ειδικές Ανάγκες και τη Συμπεριληπτική Εκπαίδευση



<https://www.european-agency.org/>

Ο Ευρωπαϊκός Οργανισμός για τις Ειδικές Ανάγκες και τη Συμπεριληπτική Εκπαίδευση είναι υπεύθυνος για την ανάπτυξη και την προώθηση της συμπεριληπτικής εκπαίδευσης και την υποστήριξη των εργαζομένων με ειδικές ανάγκες. Παρέχει τεχνογνωσία, πόρους και διευκολύνει τη συνεργασία μεταξύ των κρατών-μελών για τη βελτίωση των εκπαιδευτικών ευκαιριών και αποτελεσμάτων.

Ευρωπαϊκός Πυλώνας Κοινωνικών Δικαιωμάτων



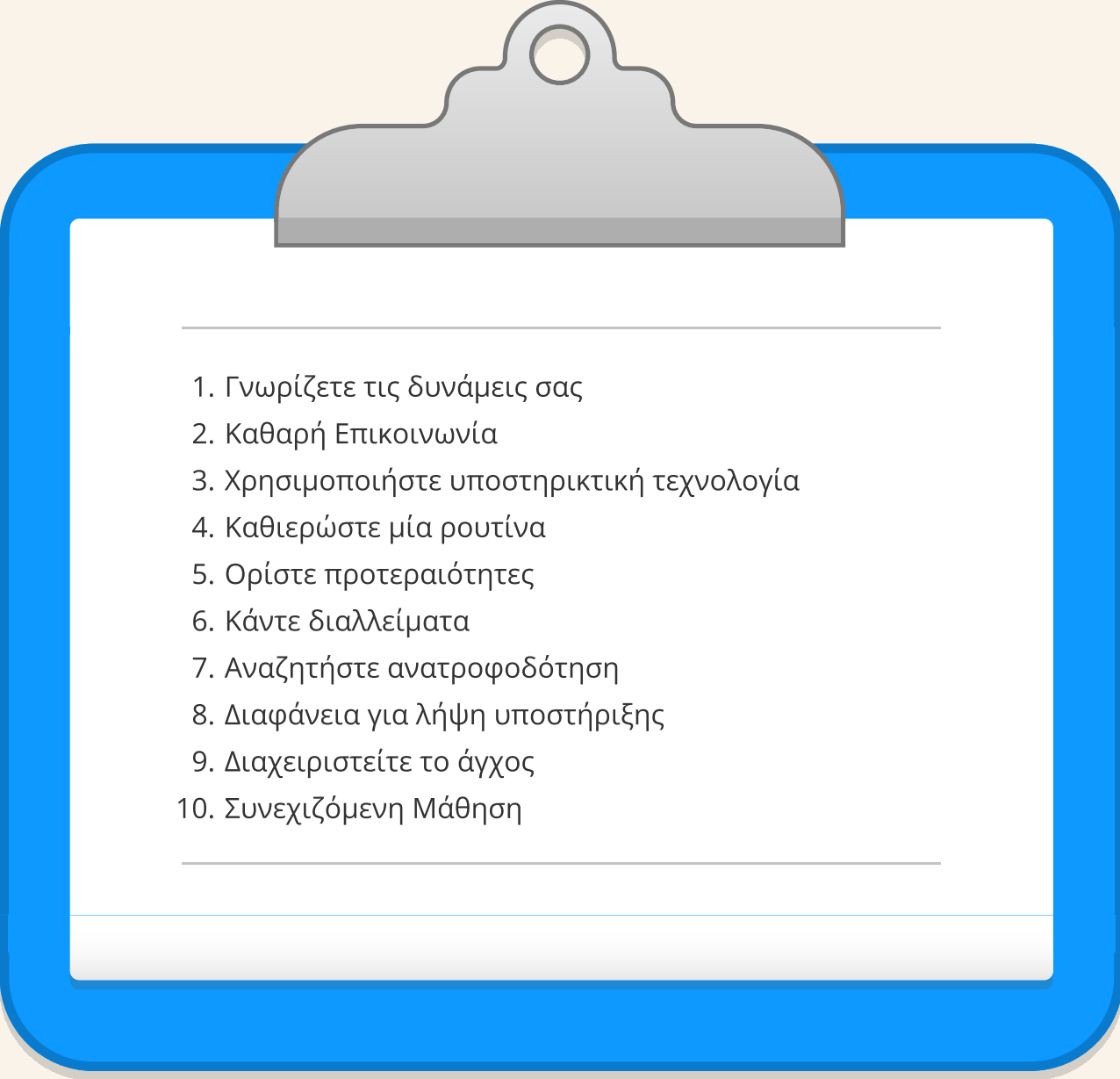
Ευρωπαϊκός Πυλώνας Κοινωνικών Δικαιωμάτων

<https://op.europa.eu/webpub/empl/european-pillar-of-social-rights/en/>

Ο Ευρωπαϊκός Πυλώνας Κοινωνικών Δικαιωμάτων είναι ένα πλαίσιο της Ευρωπαϊκής Ένωσης για την υποστήριξη δίκαιων και εύρυθμων αγορών εργασίας και συστημάτων πρόνοιας, διασφαλίζοντας δικαιώματα που σχετίζονται με την εργασία, την εκπαίδευση και την κοινωνική προστασία.

Συμβουλές για εργαζόμενους με ΔΥΣ-

Κατά την αναζήτηση εργασίας, οι εκπαιδευόμενοι και οι εργαζόμενοι με ΔΥΣ- θα πρέπει να τονίζουν τις μοναδικές δεξιότητες και ικανότητές τους στα βιογραφικά και στις συνεντεύξεις, δείχνοντας την πιθανή συνεισφορά τους σε υποψήφιους εργοδότες.

- 
1. Γνωρίζετε τις δυνάμεις σας
 2. Καθαρή Επικοινωνία
 3. Χρησιμοποιήστε υποστηρικτική τεχνολογία
 4. Καθιερώστε μία ρουτίνα
 5. Ορίστε προτεραιότητες
 6. Κάντε διαλείμματα
 7. Αναζητήστε ανατροφοδότηση
 8. Διαφάνεια για λήψη υποστήριξης
 9. Διαχειριστείτε το άγχος
 10. Συνεχιζόμενη Μάθηση

1 **Χρήση της Τεχνολογίας:**

Δώστε έμφαση στη σημασία της χρήσης υποστηρικτικής τεχνολογίας, όπως το λογισμικό μετατροπής κειμένου σε ομιλία, για να σας βοηθήσει με τις εργασίες ανάγνωσης και γραφής στην εργασία.

2 **Εργαλεία Οργάνωσης:**

Εφαρμόστε οργανωτικά εργαλεία και στρατηγικές όπως δομημένα συστήματα διαχείρισης εργασιών και χρόνου για να χειριστείτε πιο αποτελεσματικά τις απαιτήσεις στο χώρο εργασίας.

3 **Τακτικές Συναντήσεις και Ανατροφοδότηση:**

Συμμετέχετε σε τακτικές συναντήσεις και αναζητήστε ανατροφοδότηση για να βεβαιωθείτε ότι οι συμβιβασμοί ικανοποιούν τις ανάγκες σας για να παραμείνετε ευθυγραμμισμένοι με τους στόχους της ομάδας. Αξιολογήστε περιοδικά τις μεθόδους εργασίας και τους συμβιβασμούς σας για να προσδιορίσετε τι είναι αποτελεσματικό και τι μπορεί να χρειαστεί προσαρμογή.

4 **Ευέλικτοι Τρόποι Εργασίας:**

Ζητήστε ευελιξία στις ώρες εργασίας και τη χρήση των απαραίτητων εργαλείων για την ολοκλήρωση των εργασιών.

5 **Διαφάνεια στο Χώρο Εργασίας:**

Το να μοιραστείτε τη διάγνωση σας με εργοδότες, προϊστάμενους και έμπιστους συναδέλφους μπορεί να οδηγήσει σε υψηλότερη κατανόηση και εξατομικευμένη υποστήριξη στην εργασία.

6 **Εξατομικευμένη Ανάπτυξη Στρατηγικής:**

Αναπτύξτε προσωπικές στρατηγικές που καλύπτουν μεμονωμένες ανάγκες και προτιμήσεις, όπως τη χρήση γραφικών οργανωτών ή της φωνητικής υπαγόρευσης, αντί των παραδοσιακών μεθόδων λήψης σημειώσεων. Συμμετέχετε σε προγράμματα κατάρτισης που προσαρμόζονται στο μαθησιακό σας στυλ ή που μπορεί να είναι πιο αποτελεσματικά για τα άτομα με ΔΥΣ-.

Κύρια ευρήματα

Συμβουλές για εργοδότες

Η διασφάλιση της συμπεριληπτικότητας και η κάλυψη των αναγκών των ατόμων με δυσκολίες ΔΥΣ- είναι απαραίτητες για τη δημιουργία δίκαιων και επιτυχημένων χώρων εργασίας για το ποικίλο εργατικό δυναμικό του σήμερα.

Οι ΔΥΣ- παρουσιάζουν μοναδικές προκλήσεις που απαιτούν εξατομικευμένη υποστήριξη και κατανόηση από τους εργοδότες, τους υπεύθυνους χάραξης πολιτικών και τους ενδιαφερόμενους.

Με την προώθηση της ευαισθητοποίησης, την εφαρμογή εύλογων συμβιβασμών και την προώθηση της υποστήριξης στο χώρο εργασίας, οι οργανισμοί μπορούν να ξεκλειδώσουν το πλήρες δυναμικό των εργαζομένων με ΔΥΣ- και να προωθήσουν τη διαφορετικότητα, την ισότητα και την ένταξη στο χώρο εργασίας.

Κουλτούρα Υποστηρικτικού Χώρου Εργασίας

Κανάλια Ανοιχτής Επικοινωνίας

Δημιουργήστε ένα περιβάλλον όπου οι εργαζόμενοι με ΔΥΣ- αισθάνονται άνετα να εκφράζουν ανοιχτά τις ανάγκες, τις ανησυχίες και τις προκλήσεις τους, ενισχύοντας την εμπιστοσύνη, τη διαφάνεια και τη συνεργασία μεταξύ των μελών της ομάδας.



ασφαλές περιβάλλον επικοινωνίας

Έκφραση

Χώρος Εργασίας

Ομάδες πόρων εργαζομένων

Δημιουργήστε ομάδες πόρων εργαζομένων ή δίκτυα συνάφειας για τους εργαζόμενους με ΔΥΣ- ώστε να συνδέονται, να μοιράζονται εμπειρίες και να παρέχουν αμοιβαία υποστήριξη, προωθώντας την αίσθηση της κοινότητας και του ανήκειν.



Εργαζόμενοι

Επαγγελματική Ανάπτυξη και Ανέλιξη

Ευκαιρίες ανάπτυξης δεξιοτήτων

- Προσφέρετε ευκαιρίες για συνεχιζόμενη μάθηση, αναβάθμιση και επαγγελματική εξέλιξη για να ενδυναμώσετε τους εργαζόμενους με ΔΥΣ- ώστε να βελτιώσουν τις δεξιότητές τους και να προχωρήσουν στην καριέρα τους.

Προγράμματα Μεντόρων και Καθοδηγητών

- Καθιερώστε προγράμματα για την παροχή καθοδήγησης, υποστήριξης και ενθάρρυνσης στους εργαζόμενους με ΔΥΣ- βοηθώντας τους να αντιμετωπίσουν τις προκλήσεις και να επιτύχουν στους στόχους της σταδιοδρομίας τους.

Αναγνώριση και Προώθηση

- Αναγνωρίστε τη συνεισφορά και τα επιτεύγματα των εργαζομένων με ΔΥΣ- μέσω βραβείων, προαγωγών και ευκαιριών επαγγελματικής ανέλιξης, ενισχύοντας την αίσθηση του ανήκειν και των κινήτρων στο χώρο εργασίας.

Δημιουργία Συμπεριληπτικού Περιβάλλοντος Εργασίας



Μηχανισμοί Επίλυσης Συγκρούσεων

Εφαρμόστε αποτελεσματικούς μηχανισμούς επίλυσης συγκρούσεων και διαδικασίες παραπόνων για την αντιμετώπιση τυχόν ζητημάτων ή συγκρούσεων που μπορεί να προκύψουν στον εργασιακό χώρο, διασφαλίζοντας ένα αρμονικό και συμπεριληπτικό εργασιακό περιβάλλον.

Χώρος εργασίας



Ενθαρρύνετε την διαφάνεια

Δημιουργήστε ένα υποστηρικτικό περιβάλλον όπου οι εργαζόμενοι αισθάνονται άνετα να αποκαλύπτουν τις ΔΥΣ- τους, επιτρέποντας την παροχή κατάλληλων συμβιβασμών και υποστήριξης.

Εργαζόμενοι

Χώρος εργασίας



Πρακτικές Υποστηρικτικού Περιβάλλοντος Εργασίας



Εφαρμογή εύλογων προσαρμογών

Κάντε τις απαραίτητες προσαρμογές στα καθήκοντα, το εργασιακό περιβάλλον ή τις διαδικασίες για να ικανοποιηθούν οι ανάγκες των εργαζομένων με ΔΥΣ-, προωθώντας τις ίσες ευκαιρίες για όλους.

Χώρος εργασίας

Προσβασιμότητα



Προσφορά Υπηρεσιών Συμβουλευτικής και Υποστήριξης

Παρέχετε πρόσβαση σε υπηρεσίες συμβουλευτικής και υποστήριξης για υπαλλήλους με ΔΥΣ-, αντιμετωπίζοντας τυχόν προβλήματα ψυχικής υγείας και παρέχοντας καθοδήγηση σχετικά με την πλοήγηση στις προκλήσεις στο χώρο εργασίας.

Εργοδότες

Υποστήριξη



Αύξηση Ευαισθητοποίησης

Εκπαιδέψτε όλους τους υπαλλήλους σχετικά με τις ΔΥΣ- για να ενισχύσετε την κατανόηση, την ενσυναίσθηση και μια κουλτούρα εργασίας που χαρακτηρίζεται από ενσυναίσθηση.

Εργοδότες

Ευαισθητοποίηση



Εξασφάλιση ίσων ευκαιριών

Βεβαιωθείτε ότι τα άτομα με ΔΥΣ- έχουν ίση πρόσβαση σε ευκαιρίες επαγγελματικής ανέλιξης, προαγωγές και προγράμματα κατάρτισης εντός του οργανισμού.

Ισότητα

Χώρος εργασίας



Δημιουργία δικτύων υποστήριξης

Διευκολύνετε τη δημιουργία δικτύων υποστήριξης ή ομάδων πόρων εργαζομένων για άτομα με ΔΥΣ-, επιτρέποντάς τους να συνδέονται με συνομηλίκους και να μοιράζονται εμπειρίες.

Δικτύωση

Χώρος εργασίας



Τακτική αξιολόγηση προσαρμογών

Να αξιολογείτε συνεχώς την αποτελεσματικότητα των διευκολύνσεων που παρέχονται σε υπαλλήλους με ΔΥΣ- και να κάνετε τις κατάλληλες προσαρμογές για να εξασφαλίσετε την επιτυχία και την ευημερία τους στον εργασιακό χώρο.

Αξιολόγηση

Χώρος εργασίας



Πρώθηση της Ευελιξίας

Προσφέρετε ευέλικτα πλαίσια εργασίας ή επιλογές προγραμματισμού για να καλυφθούν οι διαφορετικές ανάγκες των εργαζομένων με ΔΥΣ-, επιτρέποντάς τους να διαχειρίζονται καλύτερα τον φόρτο εργασίας τους και να διατηρούν ισορροπία μεταξύ επαγγελματικής και προσωπικής ζωής.

Εργοδότες

Ευελιξία

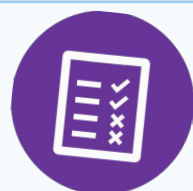


Ηγεσία μέσω Παραδείγματος

Επιδείξτε δέσμευση ηγεσίας στη συμπερίληψη και τη διαφορετικότητα υπερασπίζοντας πρωτοβουλίες που υποστηρίζουν τους εργαζόμενους με ΔΥΣ- και καλλιεργώντας μια κουλτούρα αποδοχής και σεβασμού για όλα τα άτομα.

Εργοδότες

Μοντέλο



Παροχή Προσβάσιμης Εκπαίδευσης

Προσφέρετε προγράμματα κατάρτισης που είναι προσαρμοσμένα στις ανάγκες των ατόμων με ΔΥΣ-, διασφαλίζοντας ότι διαθέτουν τις απαραίτητες δεξιότητες και υποστήριξη για να επιτύχουν στον εργασιακό χώρο.

Εργοδότες

Αξιολόγηση

Εξωτερικές Συνεργασίες και Πόροι

Συνεργασία με Οργανώσεις Αναπηριών

Συνεργαστείτε με οργανώσεις αναπηριών και ομάδες υποστήριξης για πρόσβαση σε πόρους, υπηρεσίες για βέλτιστες πρακτικές για την υποδοχή των εργαζομένων με ΔΥΣ- και την προώθηση της ένταξης στο χώρο εργασίας.



Κυβερνητικά Προγράμματα Στήριξης

Αξιοποιήστε προγράμματα και πρωτοβουλίες κρατικής υποστήριξης που στοχεύουν στην προώθηση της απασχόλησης ατόμων με αναπηρία, όπως υπηρεσίες τοποθέτησης σε θέσεις εργασίας, φορολογικά κίνητρα και επιχορηγήσεις για διευκολύνσεις στο χώρο εργασίας.



Δέσμευση και Προσέγγιση της κοινότητας

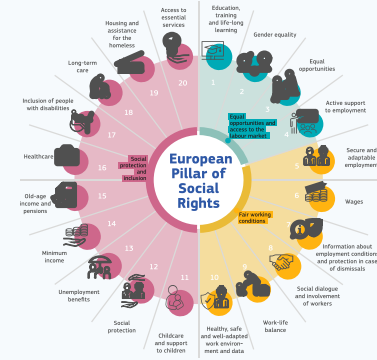
Συνεργαστείτε με την τοπική κοινότητα και τους ενδιαφερόμενους για να αυξήσετε την ευαισθητοποίηση σχετικά με τις ΔΥΣ-, να μοιραστείτε ιστορίες επιτυχίας και να υποστηρίξετε την υψηλότερη ένταξη και υποστήριξη των εργαζομένων με ΔΥΣ- στην ευρύτερη κοινωνία.



Νομικά Πλαίσια και Πρωτοβουλίες Πολιτικής

Ευρωπαϊκός Πυλώνας Κοινωνικών Δικαιωμάτων

Αγκαλιάστε πρωτοβουλίες της ΕΕ, όπως τον Ευρωπαϊκό Πυλώνα Κοινωνικών Δικαιωμάτων, για να δημιουργήσετε συμπεριληπτικά περιβάλλοντα για τα άτομα με ΔΥΣ-.



Πολιτική

Ανάπτυξη Εθνικής Πολιτικής

Ανάπτυξη και εφαρμογή εθνικών πολιτικών, όπως αυτές στην Ελλάδα και το Βέλγιο για τη διευκόλυνση της μετάβασης των εκπαιδευόμενων με ΔΥΣ- από την εκπαίδευση στην αγορά εργασίας.



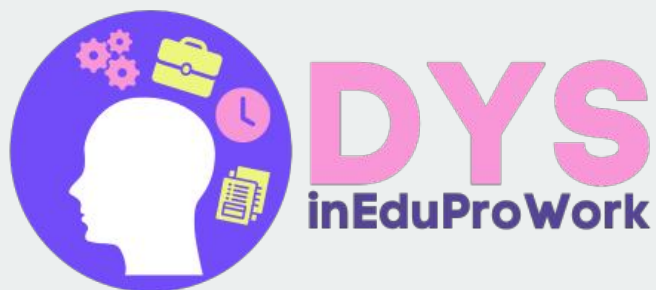
Πολιτική

Προγράμματα Επαγγελματικής Κατάρτισης

Θέσπιση εξειδικευμένων προγραμμάτων επαγγελματικής κατάρτισης, παρόμοια με εκείνα στο Βέλγιο, προσαρμοσμένα στις ανάγκες των εκπαιδευόμενων με ΔΥΣ- και στη βελτίωση της απασχολησιμότητάς τους.



Πολιτική



ΕΡΓΟ DYS

2023/2024

Κωδικός Έργου: 2022-2-IE01-KA220-VET-000097062

Διαπιστευτήρια: Γραμματοσειρά DYSLEXIE FONT

Αυτό το έργο έχει χρηματοδοτηθεί με την υποστήριξη της Ευρωπαϊκής Επιτροπής. Αυτή η δημοσίευση αντικατοπτρίζει μόνο τις απόψεις του συγγραφέα και η Επιτροπή δε μπορεί να θεωρηθεί υπεύθυνη για οποιαδήποτε χρήση των πληροφοριών που περιέχονται σε αυτήν.



Co-funded by
the European Union